

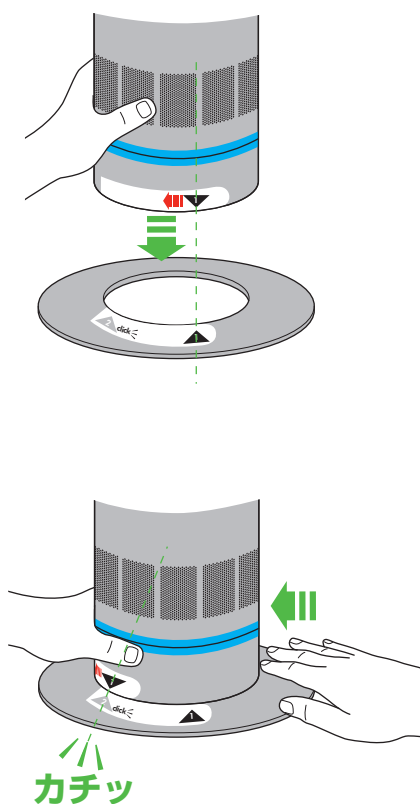
使用上の重要な情報が書かれています。
ご使用前に必ずよく読み、保管してください。

組み立て

1

矢印をベースに合わせます。

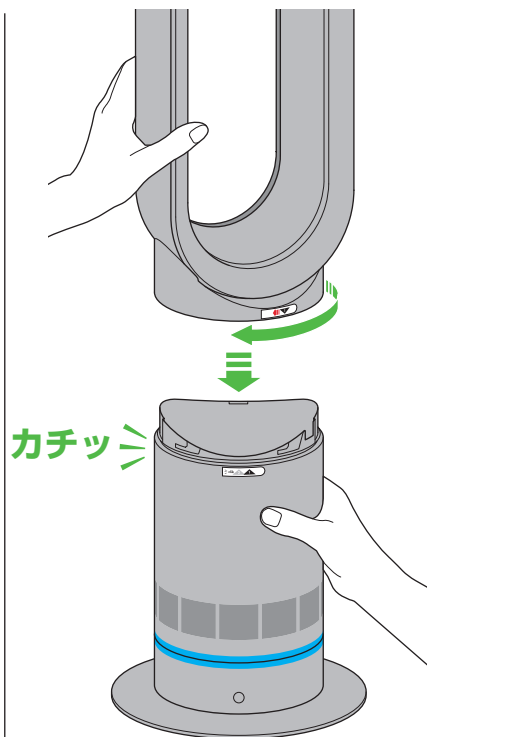
時計回りにカチッと音がするまで
回し固定してください。



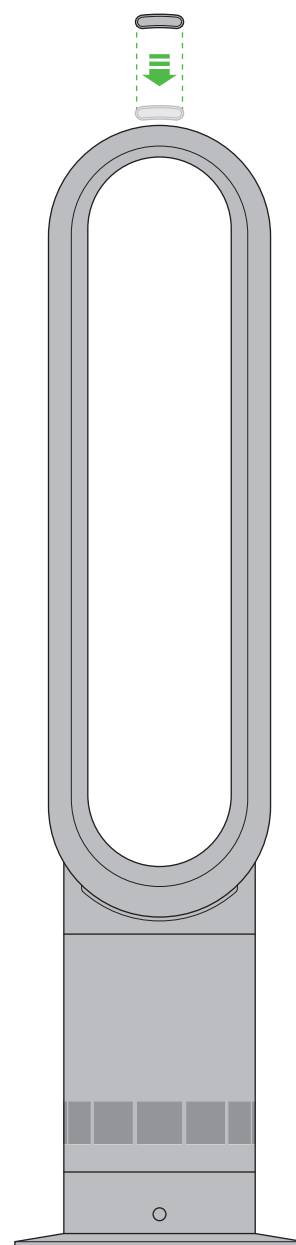
2

円形パーツの下部にある矢印と
本体の矢印を合わせます。

矢印を合わせたら、円形パーツを時計回りに
カチッとハマるまで回し固定してください。



重要!
透明フィルムをはがしてからご使用ください。



2年間のメーカー保証をお受け頂くために
ご登録をお願いします。

保証登録については、
最終ページの登録方法をご覧ください。



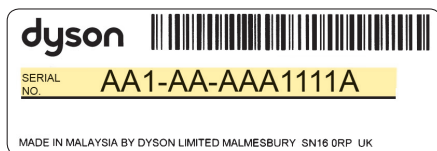
<話そうダイソンお客様相談室>

このたびはダイソン製品をお買い上げいただきましてありがとうございます。
お買い上げ後30日以内に登録いただくと、購入日より2年間のメーカー保証が適用され、修理にともなう部品やサービス費用がカバーされます。
ダイソンの迅速かつ最適なサービスを確実に受けていただけるよう、お買い上げ後すぐに保証登録を行ってください。
また、お買い上げ日を示すレシート、領収書、配送伝票などを保管してください。

ダイソン製品の使用に関するご相談やお問い合わせは、
<話そうダイソンお客様相談室>に直接ご連絡ください。
専門スタッフがすばやく対応いたします。
その際に、製品製造番号（シリアルNo.）をお知らせください。
製品製造番号（シリアルNo.）は、本体底面に貼付された製品ラベルをご確認ください。

また、ダイソンホームページ www.dyson.co.jp/support
オンラインサポートやダイソンに関する情報をご覧ください。

製品製造番号（シリアルNo.）をここに控えておいてください。



製品ラベルサンプルイメージ（詳細は実物と異なります。）

ダイソンのサポート体制

<話そうダイソンお客様相談室>を設置し、お客様からの製品に関するお問い合わせに、ダイソンの専門スタッフが迅速に対応する体制を整えております。

修理が必要な場合、回収から修理後のご返却まで、72時間以内*にできるよう目指しています。

*宅配便の都合上、地域によっては多少お時間のかかる場合もございますのでご了承ください。



安全上のご注意 – 必ずお守りください

本製品をご使用になる前に、取扱説明書および製品に記載されている説明と警告マークのついた事項をすべてお読みください。

お使いになる人や他の人への危害、財産への損害を未然に防ぐために、電気製品を使用する場合は、以下の警告および基本的な注意事項を必ず守ってください。

⚠ 安全上の警告・注意

⚠ ファンとリモコンには磁石を使用しています。

1. ペースメーカーや除細動器は、強い磁界により影響を受ける可能性があります。ご自宅でペースメーカーや除細動器をご使用されている方がいらっしゃる場合は、リモコンを衣類のポケットに携帯したり、ペースメーカー・除細動器の周辺に保管しないでください。
2. クレジットカードや磁気系の記憶メディア等も磁石の影響を受ける恐れがあります。製品や、リモコンには近づけないようにしてください。

⚠ 取扱いを誤ると、人が死亡またはけがを負ったり、物的損害の発生が想定される内容を示します。
(物的損害とは、家屋・家財・ペット等を示します。)

3. 当取扱説明書に記載された内容と注意事項を理解したうえで、弊社製品を安全にご使用いただける責任能力を有する方の管理・監督下でない8歳以下の児童、年齢に関わらず身体的活動に制限のある方、または知的・知覚・感覚・視覚障害をお持ちの方が単独で、当製品をご使用いただいたり、製品のメンテナンスをすることはできません。
4. 使用前に製品が手順に従って完全に組立てられていることを確認します。製品を分解したり、円形パーツを取り付けていない状態で使用しないでください。
5. 子供のいるところで使用する場合は、十分注意してください。子供が本製品で遊ばないように注意を払ってください。
6. この説明書で指示された以外、または<話そうダイソンお客様相談室>の指示による以外の方法で、修理や整備は行わないでください。特に電源プラグ、電源コードを加工したり、修理、整備を行わないでください。
7. 湿った場所や、湿度の高い場所での使用は避けてください。屋外または濡れた表面上で使用したり、水や雨にさらさないでください。
8. 濡れた手で電源プラグや本製品を触らないでください。
9. 電源コードや電源プラグが破損した状態で本製品を使用しないでください。使用中に破損が見受けられた場合は、直ちに運転を止め、必ず<話そうダイソンお客様相談室>にご連絡ください。電源コードや電源プラグの破損については、感電やけがの原因となる恐れがあるため、必ずダイソンに修理をご依頼ください。
10. 本製品がうまく機能しない場合、または落としたり破損した場合、屋外に放置したり、液体に浸してしまった場合は、使用を中止し、必ず<話そうダイソンお客様相談室>にご連絡ください。
11. 電源コードを引っ張ったり、重いものを載せたりしないでください。電源コードは熱を帯びたものに近づけないでください。
12. 電源コードをカーペットやラグの下に通したり、配線カバーの使用は避けてください。電源コードにつまずいて転倒するようなことがないように配線時にご注意ください。
13. コンセントから抜くときは、必ず電源プラグを持って抜いてください。電源コードを引っ張らないでください。延長コードを介しての本製品の使用はお勧め致しません。なお、タコ足配線はお避けください。
14. 本製品の開口部に物を挿入しないでください。開口部を塞いで本製品を使用しないでください。気流を妨げるようなゴミ、糸くず、髪の毛などは取り除いてください。
15. お手入れの際は、洗剤やツヤ出し剤は使用しないでください。またお手入れは必ず電源プラグを抜いた状態で行なってください。
16. 本製品を持ち運ぶ際は、円形パーツではなく、必ず本体を持ってください。
17. 使用していない時、お手入れの時は、本体の電源を切ってから電源プラグをコンセントから抜いて下さい。また電源コードにつまずいて転倒するようなことがないように、使用時以外はコードをまとめておいてください。
18. 火気や熱源に近づけないでください。
19. 空気清浄機や、それに準ずるものとの併用は避けてください。
20. リモコンには小さなバッテリーが入っています。子供がバッテリーを飲み込んだりしないように、リモコンは子供の手の届かないところに置いてください。万一リモコンやバッテリーを飲み込んだ場合は直ちに医師の診察を受けてください。
21. 交流100V以外では使用しないでください。火災の原因になります。
22. 障害物（カーテン）の近くや本体が不安定になる場所に本製品を設置しないでください。
23. 浴室やサウナなど高温多湿な環境下（温度40℃/湿度80%以上）では、使用しないでください。故障の原因となります。

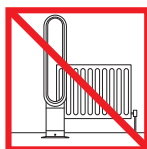
本取扱説明書を大切に保管してください。

この製品は家庭用であり、業務用を意図したものではありません。

本取扱説明書に従わない使用においての事故や物損に関しては一切責任を負いかねます。予めご了承ください。



電源コードを引っ張らないでください。



熱源に近づけないでください。
(収納時を含む)



火気に近づけないでください。

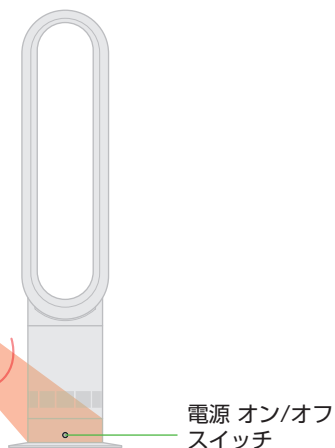


円形パーツを持って持ち運ばないでください。

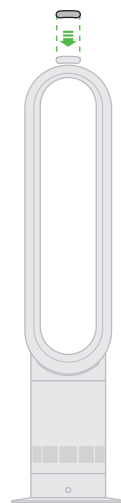
操作方法



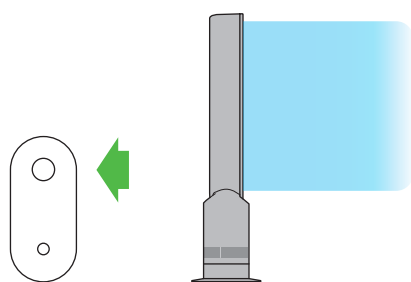
リモコン操作は、本体下部の正面に向けて行ってください。



リモコン操作面を下に向けて置いてください。



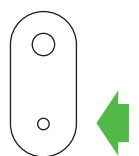
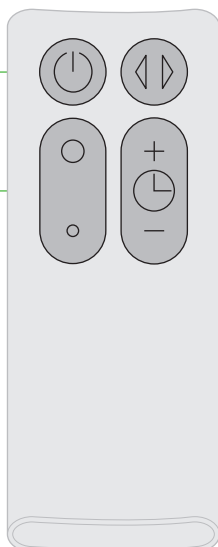
ベースと本体上部に手を添え前後にゆっくり押しお好みの角度に調節してください。



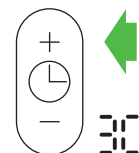
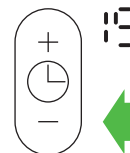
風量を上げる

電源 オン/オフ スイッチ

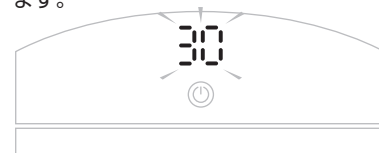
風量調整



風量を下げる

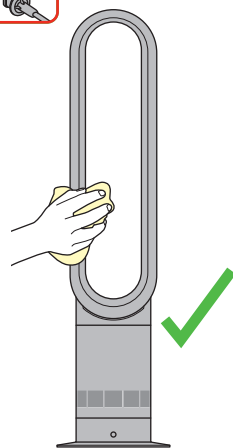


タイマーは、15分後から9時間後までの電源を切りたいご希望の時間にセットしてください。例えば4時間後に切りたい場合は、4hと表示されます。キャンセルする場合は、ダッシュが2つ表示されるまで時間を減らします。

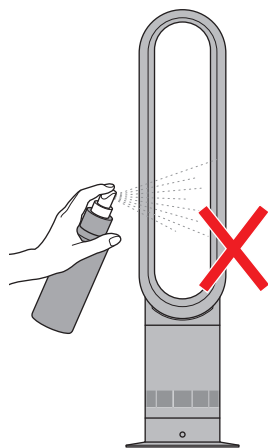


お手入れ方法

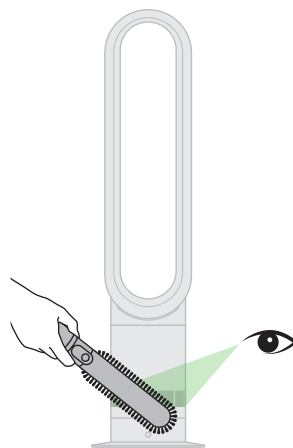
異物の取り除き方



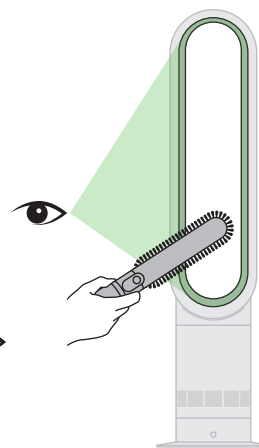
乾いた、もしくは固く絞った布で拭いてください。



洗剤やツヤ出し剤を使用しないでください。



本体吸気口にたまった異物をやわらかいブラシ等で取り除いてください。



円形パーツ内側の開口部にたまった異物をやわらかいブラシ等で取り除いてください。

本製品の使用方法

本製品は、電気系の配線を含みます。火災、感電またはけがを防止するために必ず本取扱説明書内、「安全上の警告・注意」をよく読み、その内容に沿ってご使用ください。

点検・修理と異常発生時

- 点検や修理は、本説明書に記載されている内容、または、<話そうダイソンお客様相談室>の指示によるもの以外は行わないでください。
- 異常が発生した場合は、点検前に必ずコンセントからプラグを抜いてください。製品がうまく作動しない場合は、まず始めにコンセントに電気がきちんと供給されているか、そして電源プラグが適切にコンセントに差し込まれているかを確認してください。

本体での操作

- 電源のオン/オフは、製品本体の電源 オン/オフボタンで可能です。
- 風量調整は、電源 オン/オフ ボタンを長押しします。風量は長押しすることで、1から10まで設定できます。
- 首振り機能とタイマーは、リモコンでのみ設定が可能です。

電池の交換について

⚠ 注意

- リモコン底部の電池格納部のねじを緩め、格納部を引き抜きます。
- 電池は正しい向きに設置し、ショートさせないでください。
- 電池を分解したり、充電したりしないでください。火に近づけることは絶対に止めてください。
- 新しいバッテリーに交換する際はバッテリーメーカーの指示に従ってください（バッテリータイプ：CR 2032）。
- リモコン以外での操作については、「本体での操作」をご参照ください。

廃棄に関するご案内

- ダイソンの製品は、リサイクル可能な素材で作られています。本製品を廃棄される際は、適切にリサイクルを行なってください。
- また本製品を廃棄する際は、事前にリモコンから電池を取り外してください。
- リサイクルに関するより詳細な情報は、それぞれの地域の行政窓口でアドバイスを受けてください。

メーカー保証適用の条件

ダイソン製品に関するご相談やお問い合わせは、<話そうダイソンお客様相談室>に直接ご連絡ください。専門スタッフがすばやく対応いたします。その際に、製品製造番号（シリアルNo.）とご購入日をお知らせください。

- 修理の際、弊社の品質基準に適合した再利用部品を使用することがあります。
- 製品に不具合が発生した場合は、必ずダイソンにご連絡ください。弊社以外で行った修理や改造に起因する事故にはダイソンは責任を負いません。

保証登録

このたびはダイソン製品をお買い上げいただきましてありがとうございます。

本製品のメーカー保証は購入日より2年間です。お買い上げ日から30日以内に、ダイソンホームページか郵送によりお客様情報と製品製造番号をご登録頂くことで、保証が適用されます。ダイソン社の迅速かつ最適なサービス確実に受けたいだけよう、お買い上げ後すぐに製品の保証登録を行ってください。お買い上げ日を示すレシート、領収書、配送伝票などを保管しておいてください。

- 以下のいずれかの方法から保証登録してください。
- オンライン登録 www.dyson.co.jp
- 郵送による登録
登録用紙（本紙最終ページ）に記入後切り取り、同封の返信用封筒でご郵送ください。

2年間のメーカー保証

本製品は2年間のメーカー保証付きです。2年間のメーカー保証期間中は、部品・交換や修理のサービスが受けられます。保証期間はお買い上げ日より2年間です。ダイソン社の迅速かつ最適なサービスを確実に受けたいだけよう、お買い上げ日より30日以内に、必ずお客様情報と製品製造番号をご登録ください。

メーカー保証適用の条件

メーカー保証内容

- お買い上げ日から2年以内に、製品、部品または製品の一部に製造上の瑕疵があると認められる場合、すべての部品の交換及び製品修理サービスまたは交換を無料でご提供致します。（該当する部品の生産が終了するなど部品の在庫がない場合は、ダイソン社が代替となる別の部品に交換します。）
- 修理・交換作業はすべてダイソン社が承ります。
- 本製品の日本国内での使用のみが保証の対象となります。

保証適用外となるケース

- 次の場合は、保証期間内でも保証の適用外とさせていただきます。
- 本取扱説明書に従わない、不注意な操作や取り扱いによる故障及び損傷。
 - ならびに、必要なお手入れを怠ったことよって生じた故障及び損傷。
 - 一般家庭用品以外の用途（例えば業務用など）に使用された場合。
 - ダイソンの説明や本取扱説明書に記載された通りに使用されなかった場合。
 - ダイソン社製純正部品以外を使用した場合。
 - ダイソン社以外によって行われた、誤った組み立て。
 - 並行輸入品。
 - ダイソン社以外による修理や改造。
 - 異物が詰まった場合。（本取扱説明書内に記載された異物が詰まった場合の注意点、対処の仕方を参考にしてください。）
 - 通常使用による経年劣化。
 - 製品ラベルに記載されている電源（交流100V）以外で使用された場合の故障及び損傷。
 - 火災、天災地変（地震、風水害、落雷など）、塩害、ガス害、異常電圧で生じた故障及び損傷。
 - お買い上げ後の移設、輸送、落下などによって生じた故障及び損傷。
 - お買い上げ後、保証登録時にお買い上げ年月日、お客様のご氏名の記入がない場合、あるいは字句が書き換えられた場合。
 - 日本国外で使用された場合の故障及び損傷。
(This warranty is valid only in Japan.)
 - 修理・交換のために取り外した部品は、弊社で引き取らせていただきます。修理・交換作業はすべて弊社が承ります。なお、部品の交換・装着により、保証期間が延長されることはありません。保証内容にご不明な点がある場合は<話そうダイソンお客様相談室>までお問い合わせください。

保証に関する注意事項

- 保証はお買い上げ日を持って発効となります。ただし、購入後製品を店舗から発送される場合は、配達日をもって発効となります。
- ダイソン製品に対してサービスをお受けになるには、該当製品製造番号、購入日、購入店舗名（販売店名や通販カタログ名など）をお客様にご提示いただく必要があります。これらの情報が確認できるよう、お買い上げ明細書は大切に保管してください。
- 修理・交換作業はすべて弊社が承ります。
- 修理・交換のために取り外した部品は、弊社で引き取らせていただきます。
- 部品の交換・装着により、保証期間が延長されることはありません。
- 保証は、各種サービスをお約束するもので、お客様の法律上の権利を制限するものではありません。

個人情報の利用目的について

- 弊社の「お客様のプライバシー情報の保護に関する方針」はダイソンホームページ（www.dyson.co.jp）に記載しております。個人情報に関するご質問やお問い合わせは、下記フリーダイヤルでも受け付けております。ダイソンは収集したお客様の個人情報を、下記の範囲内で利用し、お客様の同意なくその他の目的に利用することはいたしません。
- 弊社製品に関連するアフターサービスのご提供。
 - その他、カスタマーサポートのご提供（お客様からの各種お問い合わせ、資料請求に対応するなど）。
 - 弊社の新製品、イベントやサービスに関する情報のご提供（DM・電話・Fax・Eメール・携帯メールなどによるご案内を含みます）。
 - 弊社製品品質ならびにサービス向上のためのアンケート調査・モニター調査。
 - 弊社ウェブサイト改善のためのアクセス状況、利用状況など。
 - 特定個人を識別できない統計的データ（例：弊社のお客様の50%がオンラインで製品部品を購入しているなどのデータ）の作成、開示及び公表。

<話そうダイソンお客様相談室>

フリーダイヤル 0120-295-731

月～日曜および祝日* 9:00AM-5:30PM

*年末年始、その他都合によりお休みさせていただくことがありますので、予めご了承ください。

www.dyson.co.jp

製品仕様について

製品の仕様及びデザインは性能改善などのため、ここに示された内容から変更されることがあります。また、本体イメージは細部が実際と異なる場合があります。



話そうダイソンお客様相談室

☎ 0120-295-731

月～日曜および祝日* 9:00AM～5:30PM

*年末年始、その他都合によりお休みさせていただくことがありますので、
予めご了承ください。

www.dyson.co.jp

長期使用製品安全表示制度に基づく本体表示について

● 本体への表示内容

経年劣化により危害の発生が高まる恐れがあることを注意喚起するために電気用品安全法で義務付けられた以下の内容の表示を本体に行っています。

【製造年】 本体に表示してあります。

【設計上の標準使用期間】 10年

設計上の標準使用期間を超えて使用されますと、経年劣化による発火・けが等の事故に至る恐れがあります。

(設計上の標準使用期間とは)

- 運転時間や温湿度など、標準的な使用条件(下表による)に基づく経年劣化に対して、製造した年から安全上支障なく使用することができる標準的な期間です。
- 設計上の標準使用期間は、無償保証期間とは異なります。また、偶発的な故障を保証するものでもありません。

■ 標準使用条件

環境条件	電圧	単相100V
	周波数	50Hz および 60Hz
	温度	25°C
	湿度	65%
	設置条件	標準設置(水平で安定した場所)
負荷条件		定格負荷(風速)
想定時間等	1日あたりの使用時間	14(時間/日)
	1日の使用回数	5(回/日)
	1年間の使用日数	365(日/年)
	スイッチ操作回数	3650(回/年)
	1日あたりの首振り運転頻度	76%

保証登録カード

大変お手数ではございますが、
下記の空欄に必要事項をご記入ください。

郵送登録の際には、こちらのページを
点線より切り取ってご郵送ください。

ご記入いただきました個人情報の利用目的は、本取扱説明書に記載しております。
ご登録いただきましたお客様の情報につきましては、機密事項として管理させていただきます。

姓 (カタカナ) 必須	<input type="text"/>	名 (カタカナ) 必須	<input type="text"/>
姓 (漢字) 必須	<input type="text"/>	名 (漢字) 必須	<input type="text"/>

法人名
必須※
※法人用に購入された場合は、法人名をご記入ください。

性別
必須

女性 男性

このステッカーは、お買い上げになった
製品本体にある製品仕様ステッカーと
同一のものです。このフォームを郵送して
保証登録を行われる際は、ステッカーを
はがさず、つけたままの状態でご返送
ください。

電話番号
必須

E-mail

都道府県
(漢字)
必須

市区町村・
丁目番地・
建物名称
(漢字)
必須

郵便番号
必須

 —

お買い上げ年月日 必須

生年月日

19 年 月 日 20 年 月 日

今後、新製品やイベント、お得なキャンペーンに関するご案内や、製品の品質、サービス向上の目的で、
製品トライアルやアンケート等のご協力をお願いするため、弊社または契約会社より連絡をさせていただく場合がございます。
ご希望の連絡方法を下記よりご選択のうえ、○をご記入ください。

E-mail

郵便

電話

メーカー保証を受けるために、お買い上げ後すぐに
以下のいずれかの方法から保証登録をしてください。



オンライン登録
www.dyson.co.jp に
ログインして登録



郵送による登録
登録用紙（本ページ）に必要事項を記入後
切り取り、同封の返信用封筒で郵送

キリム

