

dyson lightcycle morph

取扱説明書



-
- 2 保証登録
 - 3 組み立て方法
 - 3 照明の使用方法 (光の当て方)
 - 4 色温度と明るさ
 - 4 照明設定
 - 5 Bluetooth® wireless technology の無効化 / 有効化
 - 5 USB-C 充電ポイント

この度は、ダイソンのライトを お買い上げいただき 誠にありがとうございます。

Dyson Link アプリに接続して、
本製品の機能を最大限にご活用ください。

アプリでは、製品の設定手順やサポートを
ご利用いただけます。

また、操作方法や照明の設定などを
コントロールできます。



Dyson Link アプリをダウンロード

App StoreまたはGoogle Playから
Dyson Link アプリをダウンロードしてください。

アプリを開き、画面上の手順に従って新規アカウントを作成し、
保証登録を行ってください。

本製品についてご質問がある場合やサポートが必要な場合は、
www.dyson.co.jp をご覧いただくか、
お客様相談室へお問い合わせください。

ダイソンお客様相談室

0120-295-731

9:00AM～5:30PM

(年末年始等の特別休暇を除く)



AppleおよびAppleロゴは、米国およびその他の国でApple Inc.の商標として登録されています。
App Storeは、米国およびその他の国でApple Inc.のサービスマークとして登録されています。

Google PlayおよびGoogle Playのロゴは、Google Inc.の商標です。

Bluetooth®ワードマークおよびロゴは、Bluetooth SIG, Inc.が所有する登録商標であり、
ダイソンはこれらのマークをライセンスに基づいて使用しています。

保証登録

ダイソンは、購入後のサポートも充実して
います。また、保証期間を過ぎても、
ご質問やご不明な点がございましたら
<ダイソンお客様相談室>まで
お問合せください。

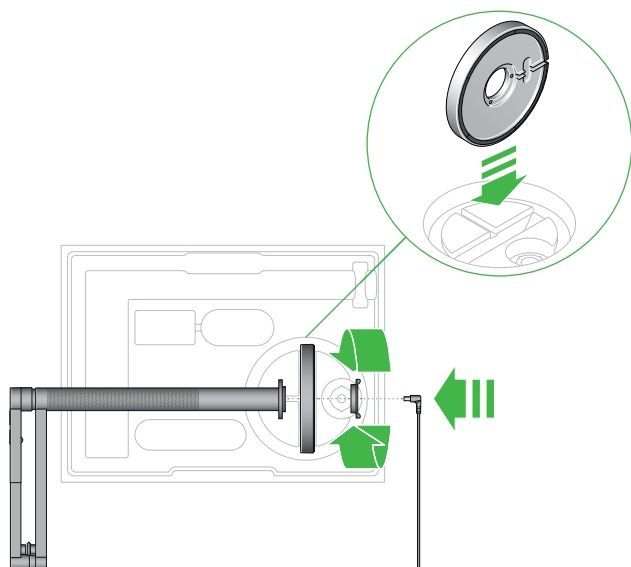
製品製造番号(シリアルNo.)は、
本製品の底面に貼付されている
製品ラベルに記載されています。

製品ラベルサンプルイメージ
(詳細は実物と異なるため、ご了承ください。)



今後の参考のために、製品製造番号
(シリアルNo.)を控えておいてください。

組み立て方法



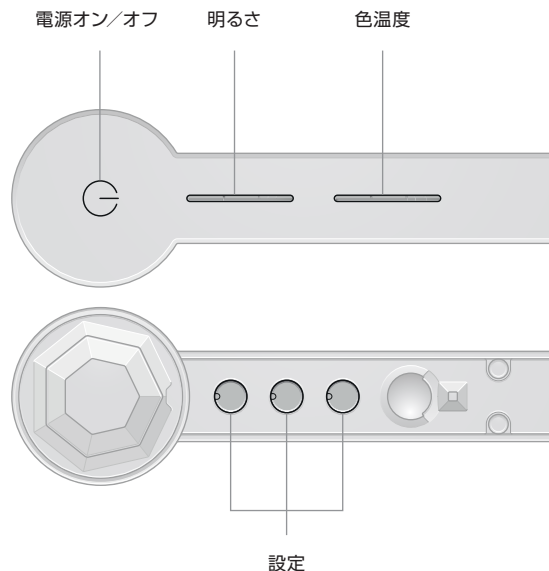
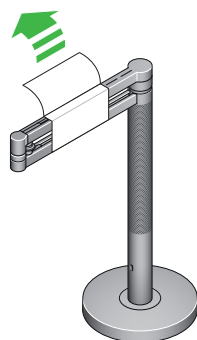
本製品は、製品箱を利用しながら組み立てられるように設計されています。

台座を、製品箱の溝に立てるように置きます。

支柱を台座の上になる面から穴に差し込み、水平になっていることを確認します。

ロックナット(黒い留め具)を台座の底になる面から差し込みます。ナットを時計回りにまわして締めます。

電源コードを台座に差し込み、コードを窪みに沿わせてはめ込みます。



本製品から保護梱包を全て取り外します。

電源プラグを差し込み、電源を入れます。

Dyson Link アプリをダウンロードし、本製品を登録します。

照明の使用法(光の当て方)

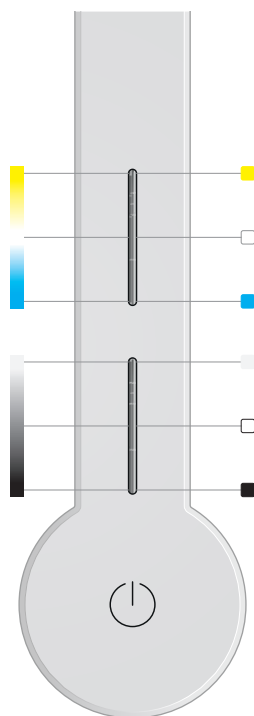


ヘッド(LED照明部分)、アーム(折りたたみ部分)、支柱(台座とアームを支えるパーツ部分)は、それぞれ360度回転させることができるため、照明の位置を簡単に変えられます。

色温度と明るさ

スワイプすると、
暖色系から寒色系の色温度を
コントロールできます。

スワイプすると、明るさを
コントロールできます。



タップすると、色温度を
素早く変更できます。

タップすると、明るさを
素早く変更できます。

本製品の機能を最大限にご活用いただくため、
色温度と明るさに関してはDyson Link アプリ、
または www.dyson.co.jp をご覧ください。

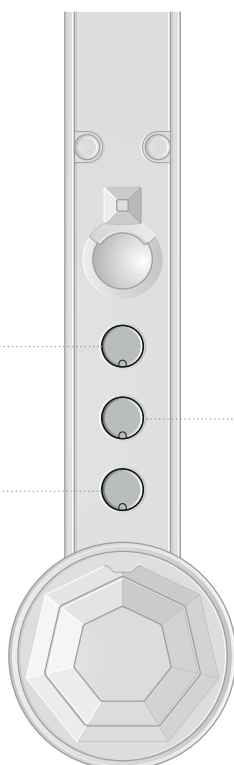
照明設定

● ○
AUTO

本製品の光量は、使用する環境の
光の量によって自動的に調整され、
空間を一定の明るさに保ちます。



Bluetooth® wireless technology を
通じてDyson Link アプリに接続すれば、
設定された場所に応じて本製品の
明るさと色温度が自動的に調節されます。



人の気配が検知されない場合、
本製品は5分後に消灯します。

Dyson Link アプリに接続せずに本製品を
使用する場合は、www.dyson.co.jp を
ご覧ください。

Bluetooth® wireless technologyの 無効化／有効化

本製品のBluetooth® wireless technologyは
初期状態で有効になっています。

無効にする場合は、3つのボタンのLEDライトが
点滅するまで、中央のボタンを長押ししてください。
その後、製品本体の主光源が消灯し、再び点灯します。
点灯するとBluetooth® wireless technologyが
無効になります。

Bluetoothを再び有効にするには、
前述の手順を繰り返してください。
製品本体の主光源が2回点滅すると、
Bluetoothが再び有効になります。



USB-C 充電ポイント



モバイルの端末を
USB-C 充電ポイントに
差し込むと、最大5V/1.5Aで
充電することができます。

