

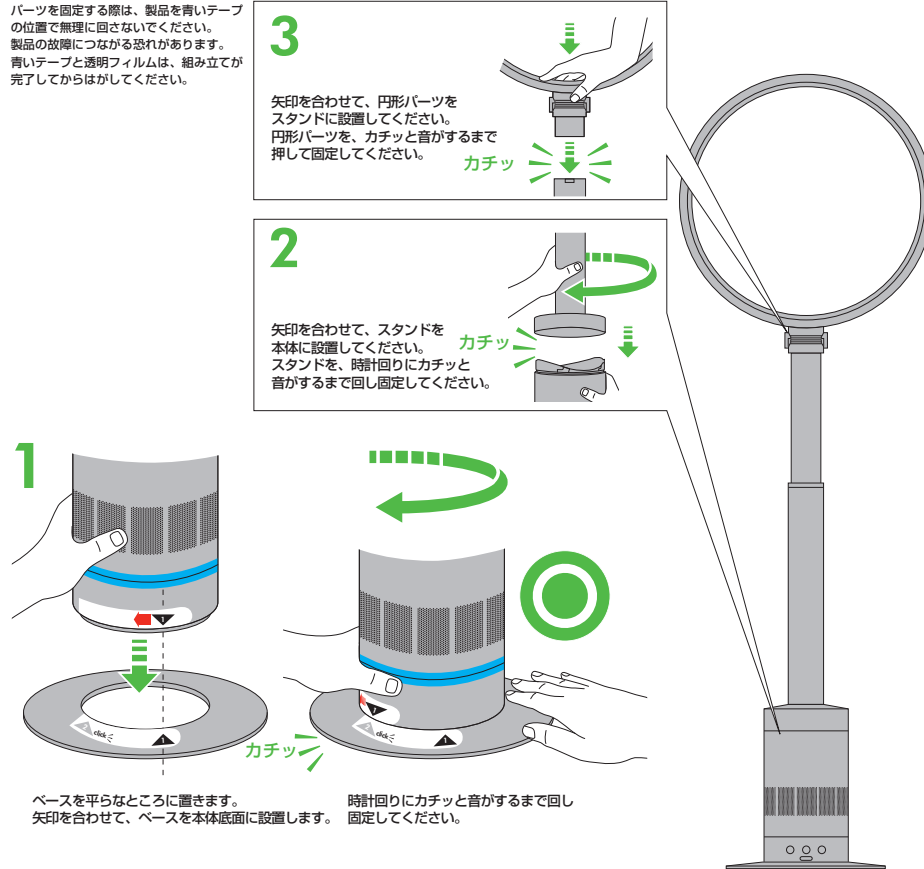
取扱説明書

使用上の重要な情報が書かれています。
ご使用前に必ずよく読み、保管してください。



組み立て

パーツを固定する際は、製品を青いテープの位置で無理に回さないでください。製品の故障につながる恐れがあります。青いテープと透明フィルムは、組み立てが完了してからはがしてください。



ベースを平らなところに置きます。時計回りにカチッと音がするまで回し矢印を合わせて、ベースを本体底面に設置します。固定してください。

**メーカー2年保証に
いますぐ登録してください。**

登録の方法については、
次ページの登録方法をご覧ください。



メーカー2年保証

本製品は、お買い上げ後30日以内に保証登録していただくとお買い上げ日より2年間のメーカー保証が付いています。修理などにとまなう部品の費用、人件費にはこの保証が適用されます。ダイソンの迅速かつ最適なサービスを確認に受けていただけるよう、お買い上げ後すぐに保証登録を行ってください。また、お買い上げ日を示すレシート、領収書、配送伝票などを大切に保管してください。

製品や使用に関するご相談や、本製品の修理・お手入れなどが必要な場合は、<話そうダイソンお客様相談室>にご連絡ください。専門スタッフがすばやく対応いたします。その際に製品製造番号(シリアルNo.)をお知らせください。製品製造番号(シリアルNo.)は、本体底面に貼付された製品ラベルをご確認ください。

また <www.dyson.co.jp> にて、オンラインサポートもご利用いただけます。

今後の参考のために、製品製造番号(シリアルNo.)をここに控えておいてください。



製品ラベルサンプルイメージ (詳細は実物と異なります)

ダイソンのサポート体制

バックアップサポートとして、<話そうダイソンお客様相談室>を設置し、お客様からの製品に関するお問い合わせに、ダイソンの専門スタッフが迅速に対応する体制を整えております。

修理が必要な場合、回収から修理後のご返却まで、72時間以内*にできるよう目指しています。

*宅配便の都合上、地域によっては多少お時間がかかる場合もございますのでご了承ください。



メーカー保証を受けるために、お買い上げ後すぐに以下のいずれかの方法から保証登録をしてください。

オンライン登録
www.dyson.co.jp に
ログインして登録

郵送による登録
登録用紙(本ページ)に必要事項を記入後
切り取り、同封の返信用封筒で郵送



話そうダイソンお客様相談室
☎ 0120-295-731
月～日曜および祝日※
9:00AM～5:30PM
※年末年始、その他都合によりお休みさせていただきますので、予めご了承ください。

www.dyson.co.jp

安全上のご注意 必ずお守りください

本製品をご使用になる前に、取扱説明書を必ずよくお読みください。

お使いになる人や他の人への危害、財産への損害を未然に防ぐために、電気製品を使用する場合は、以下の警告および基本的な注意事項を必ず守ってください。

安全上の警告・注意

- ⚠️ ファン（本体）とリモコンには、磁石が含まれています。
- 1. ベースメーカーや除細動器は、強い磁界により影響を受ける可能性があります。ご自宅ベースメーカーや除細動器をご使用されている方がいらっしゃる場合は、リモコンを衣類のポケットに携帯したり、ベースメーカー・除細動器の周辺に保管しないでください。
- 2. クレジットカードや磁気系の記憶メディア等も磁石の影響を受ける恐れがあります。製品本体、リモコンには近づけないようにしてください。
- ⚠️ 取り扱いを誤ると、人が死亡またはけがを負ったり、物的損害の発生が想定される内容を示します。（物的損害とは、家屋・家財・ペット等を示します。）
- 3. 本製品を正しく使用できない恐れのある人（幼児、子供を含む）が単独で使うことは絶対にお止めください。ご使用の際には安全に使用できる環境かつ監督のもとで使用するようにしてください。
- 4. 子供のいるところで使用する場合は、十分注意してください。子供が本製品で遊ばないように注意を払ってください。
- 5. 本製品を作動させる前に、必ず円形パーツ、スタンドそしてベースが本体に適切に設置されていることを確認してください。円形パーツ、スタンドそしてベースを設置せずに使用することは避けてください。
- 6. 電源コードや電源プラグが破損した状態で本製品を使用しないでください。使用中に破損が見受けられた場合は、直ちに運転を止め、必ずく話そうダインズお客様相談室>にご連絡ください。電源コードや電源プラグの破損については、感電やけがの原因となる恐れがあるため、必ずダインズに修理をご依頼ください。
- 7. 本製品がうまく機能しない場合、または破損した場合は、必ずく話そうダインズお客様相談室>にご連絡ください。
- 8. 電源コードをカーペットやラグの下に通したり、配線カバーの使用は避けてください。電源コードは、人通りのある場所を避け、つまずいて転倒するようなことがないようにしてください。
- 9. 必ず電源を切ってから電源プラグを外してください。使用していない時、お手入れ時は、必ずコンセントから電源プラグを外してください。
- 10. コンセントから抜くときは、必ず電源プラグを持って抜いてください。電源コードを引っ張らないでください。
- 11. 濡った場所や、湿度の高い場所での使用は避けてください。屋外または濡れた表面上で使用したり、水や雨にさらさないでください。
- 12. 濡れた手で電源プラグや本製品を触らないでください。
- 13. 電源コードを引っ張ったり、重いものを載せたりしないでください。電源コードは加熱した表面に近づけないでください。
- 14. 本製品の開口部に物を挿入しないでください。開口部を塞いで本製品を使用しないでください。気流を妨害するようなゴミ、糸くず、髪の毛などは取り除いてください。
- 15. 火気や熱源に近づけないでください。
- 16. 芳香剤や、それに準じたものとの併せでの使用や、隣り合わせでの使用は避けてください。
- 17. お手入れの際は、洗剤やツヤ出しは使用しないでください。またお手入れは必ず電源プラグを外した状態で行なってください。
- 18. この説明書で指示された以外、またはく話そうダインズお客様相談室>の指示による以外の方法で、修理や整備は行わないでください。特に電源プラグ、電源コードを加工したり、修理、整備を行わないでください。
- 19. 延長コードを使用する本製品の使用はお薦め致しません。
- 20. 本製品を持ち運ぶ際は、必ず円形パーツではなく、本体を持ってください。
- 21. 交流100V以外では使用しないでください。火災の原因になります。
- 22. 風を長時間、からだに当てないでください。健康を害する恐れがあります。特に乳幼児、お年寄り、ご病気の方にはご注意ください。
- 23. 障害物（カーテン等）の周囲や不安定な場所で使用しないでください。
- 24. 浴室やサウナなど高温多湿な環境下（温度40℃/湿度80%以上）では、使用しないでください。故障の原因となります。
- 25. リモコンには、小さなコイン電池が含まれています。お子様の手の届く所にリモコンを置くことは避け、お子様が誤って電池を飲み込むことがないようにご注意ください。万一、電池を飲み込んでしまった場合は、ただちに医師の診察を受けてください。

本取扱説明書を大切に保管してください。

本取扱説明書に従わない使用においての事故や物損に関しては一切責任を負いかねますので、予めご了承ください。



電源コードを引っ張らないでください。必ず電源プラグを持って抜いてください。



熱源に近づけないでください。（収納時を含む）

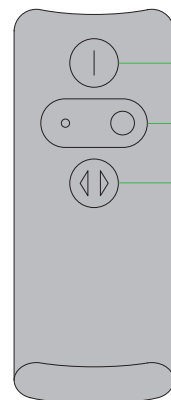


火気に近づけないでください。



円形パーツを持って持ち運ばないでください。

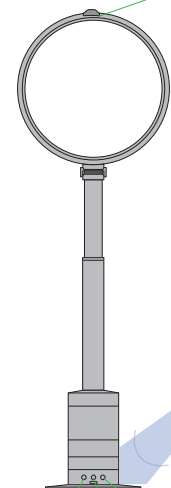
リモコン



オン/オフスイッチ

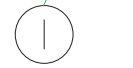
風量調整

首振り機能



⚠️ マグネットタイプのリモコン収納
リモコンが曲線型のマグネットになっているので、簡単に本体上部に留まります。リモコン操作面を下に向けて置いてください。

リモコン操作時は、本体下部の正面に向けて使用してください。



オン/オフスイッチ

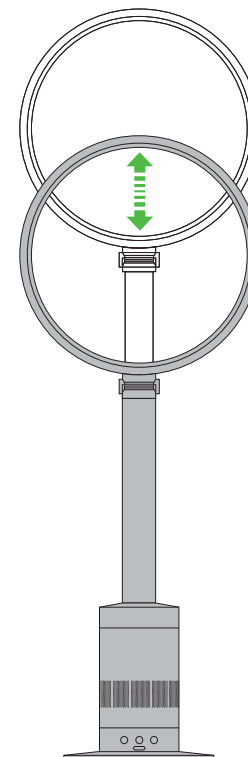


風量調整



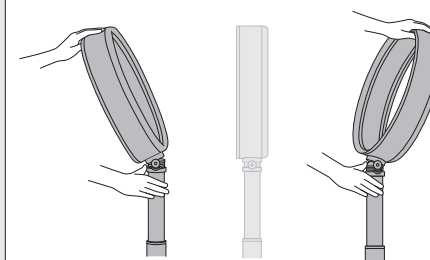
首振り機能

高さ調節



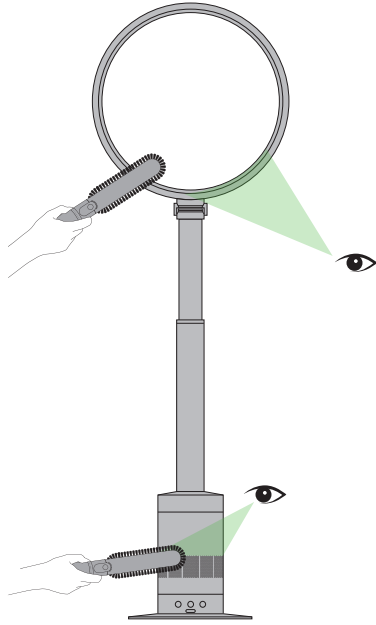
円形パーツを持ち上げたり、引っ込めたりすることで高さを調節します。

角度調整



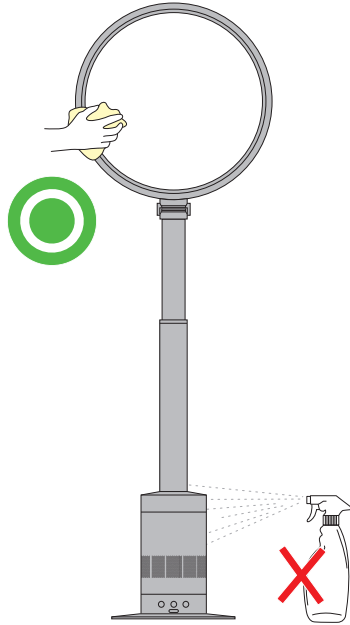
スタンドをおさえながら、円形パーツを前後に倒して角度調整します。

異物の取り除き方



本体吸気口、または円形パーツ内側の開口部にたまった異物をやわらかいブラシ等で取り除いてください。

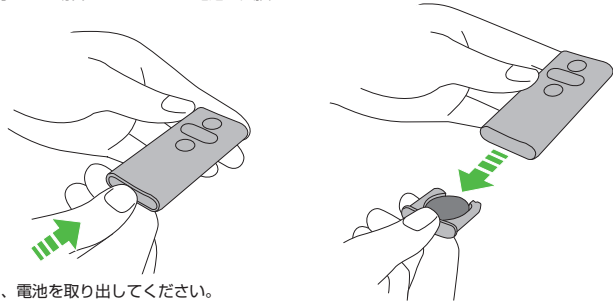
お手入れ方法



乾いた、もしくは湿った布で拭いてください。洗剤やツヤ出しを使用しないでください。

電池の交換方法

リモコンのボタンを押すと、本体下部の青いLEDライトが点灯します。青いLEDライトが点灯しない場合は、リモコンの電池を交換してください。



リモコンの底面を押し、電池を取り出してください。CR2032リチウムコイン電池をお求めの上、交換してください。

電池の交換について

- 注意
- 必ず電源を切って、プラグを外した状態で電池を交換してください。
- 電池の改造は絶対にやめてください。
- 電池を分解したり、充電したり、火の中に捨てたりすることは絶対にやめてください。
- 電池が濡れた場合は、直接触れないようにしてください。
- 新しい電池をご使用される際は、示された注意事項を必ず守ってください。

メーカー2年保証 メーカー保証適用の条件

- 保証は、お買い上げ日をもって発効となります。ただし、購入後本製品を店舗から発送される場合は、配達日をもって発効となります。
- 修理・交換作業はすべて弊社が承ります。
- 修理・交換のために取り外した部品は、弊社で引き取らせていただくことを原則とします。
- 部品の交換・装着により、保証期間が延長されることはありません。
- 保証は、各種サービスをお約束するもので、お客様の法律上の権利を制限するものではありません。
- サイン保証に対してサービスをお受けになるには、保証の規定により、お買い上げの製品製造番号とお買い上げ日、お買い求めいただいた店舗名(販売店名や通販カタログ名など)をお客様にご提示いただく必要があります。これらの情報が確認できるよう、お買い上げ明細書を保管してください。

保証内容

- お買い上げ日から2年以内に、部品または本製品の一部の部品あるいは製造上瑕疵があると認められる場合、すべての部品の費用および人件費を含め修理または交換を無料で行わせていただきます。(該当する部品の生産が終了するなど部品の在庫がない場合は、サイン社が機能的に代替となる別の部品に交換します。)

保証されない内容

- 次の場合は、保証期間内でも保証の適用外とさせていただきます。
 - 通常の使用による消耗。
 - 本取扱説明書に従わない、不適切な操作や取り扱いによる故障及び損傷。ならびに、必要なお手入れを怠ったことよって生じた故障及び損傷。
 - 買物が詰まった場合。(本取扱説明書に記載された買物が詰まった場合の注意点、対処の仕方を参考にしてください)
 - 日本国外で使用された場合の故障及び損傷。(This warranty is valid only in Japan.)
 - サイン社製またはサイン社が推奨する部品・付属品以外の部品や付属品の使用による故障及び損傷。
 - お買い上げ後の輸送、天候、または停電などによって生じた故障及び損傷。
 - サイン社以外による修理や改造で生じた故障及び損傷。
- 保証内容にご不明な点がある場合は<話そうサインお客様相談室>までお問い合わせください。

注意

- 異常が発生した場合は、まず始めに必ず電源プラグを外してください。本製品がうまく作動しない場合は、まず最初にコンセントに電気がきちんと供給されているか、そして電源プラグが適切にコンセントにさされているかを確認してください。それでも問題が解決されない場合は、<話そうサインお客様相談室>にご連絡ください。

保証登録

- この度は、サイン社製品をお買い上げいただき、ありがとうございます。本製品の保証期間はお買い上げ日より2年間です。保証登録を行っていただくことにより発効となります。お買い上げ日より30日以内に、サイン社ホームページまたは郵送により、必ず保証登録を行ってください。サイン社の迅速かつ最適なサービスを確実にうけていただけるよう、お買い上げ後すぐに製品の保証登録を行ってください。お買い上げ日を示すシール、領収書、配送伝票などを保管しておいてください。

- 以下のいずれかの方法から保証登録してください。
 - オンライン登録
 - www.dyson.co.jp
- 郵送による登録
 - 登録用紙(本紙最終ページ)に記入後切り取り、同封の返信用封筒でご郵送ください。

話そうサインお客様相談室

- サイン社製品や使用に関するご相談やお問い合わせは、<話そうサインお客様相談室>に直接ご連絡ください。専門スタッフが必ずお応えいたします。その際に製品製造番号(シリアルNo.)とご購入日をお知らせください。製品製造番号(シリアルNo.)は、本体底面に貼付された製品ラベルをご確認ください。
- 本製品の修理・点検などを依頼いただく場合は、<話そうサインお客様相談室>にご連絡ください。

保証期間および保証期間後の修理について

- 保証期間中:保証適用の条件に従ってサインサービスセンターにて修理させていただきます。
- 保証期間後:保証期間後もお客様の要望により修理を承ります。修理につきましては<話そうサインお客様相談室>にご相談ください。修理料金には技術料(診断、修理、調整、点検)、部品代(故障箇所の修理に使用した部品および補助材料代)、送料(引き取り、返却費用)の全てを含みます。

個人情報利用目的について

- 弊社の「お客様のプライバシー」情報の保護に関する方針はサインホームページwww.dyson.co.jpに記載しております。サインは収集したお客様の個人情報を、下記の目的達成に必要な範囲内で利用し、お客様の同意なく他の目的に利用することはいしません。

- 弊社の製品のご提供
- 弊社製品に関連するアフターサービスのご提供
- 弊社製品に関連するカスタマーサポートのご提供(お客様からの質問にお答えし、必要に応じてお客様へのご案内)
- 弊社の製品改善・新製品・イベントやサービスに関する情報のお知らせ(DM・電話・Fax・Eメール・携帯メールによるご案内を含みます。)
- 弊社の製品改善・新製品・サービスの開発あるいはお客様の満足度向上のためのアンケート調査・モニター調査
- 弊社の製品・サービスおよびウェブサイトの開発・向上のための、ウェブサイトへのアクセス状況の統計・分析
- 特定個人を識別できない統計的データ(例:弊社のお客様の50%がオンラインで製品部品を購入しているなどのデータ)の作成、開示および公表

- 個人情報の取扱いに関するお問い合わせは、下記に受け付けております。

サイン株式会社
話そうサインお客様相談室
☎0120-295-731
受付時間:月～日曜および祝日
9:00AM～5:30PM
*年末年始、その他都合によりお休みさせていただくことがあります。

廃棄に関するご案内

- サイン社の製品は、リサイクル可能な素材で作られています。本製品を廃棄される際は、適切にリサイクルを行なってください。また本製品を廃棄する際は、事前に本体から電池を取り外してください。リサイクルに関するより詳細な情報は<話そうサインお客様相談室>、それぞれの地域の行政窓口、もしくは家電量販店でアドバイスを受けてください。

製品仕様について

- 製品の仕様及びデザインは性能改善などのため、ここに示された内容から変更されることがあります。

長期使用製品安全表示制度に基づく本体表示について

- 本体への表示内容
経年劣化により危害の発生が高まる恐れがあることを注意喚起するために電気用品安全法で義務付けられた以下の内容の表示を本体に行っています。
- 【製造年】 本体に表示してあります。
【設計上の標準使用期間】 10年
設計上の標準使用期間を超えて使用されますと、経年劣化による火・けが等の事故に至る恐れがあります。
- (設計上の標準使用期間とは)
● 運転時間や温度など、標準的な使用条件(下表による)に基づく経年劣化に対して、製造した年から安全上支障なく使用することができる標準的な期間です。
● 設計上の標準使用期間は、無償保証期間とは異なります。また、偶発的な故障を保障するものではありません。

標準使用条件

環境条件	電圧	単相100V
	周波数	50Hz および 60Hz
温度	湿度	25℃
	設置条件	65%
負荷条件	標準設置(水平で安定した場所)	定格負荷(風速)
	1日あたりの使用時間	14(時間/日)
想定時間等	1日使用回数	5(回/日)
	1年間の使用日数	365(日/年)
	スイッチ操作回数	3650(回/年)
	1日あたりの首振り運転時間	76%

(経年劣化とは)
長期間にわたる使用や放置に伴い生じる劣化のことをいいます。