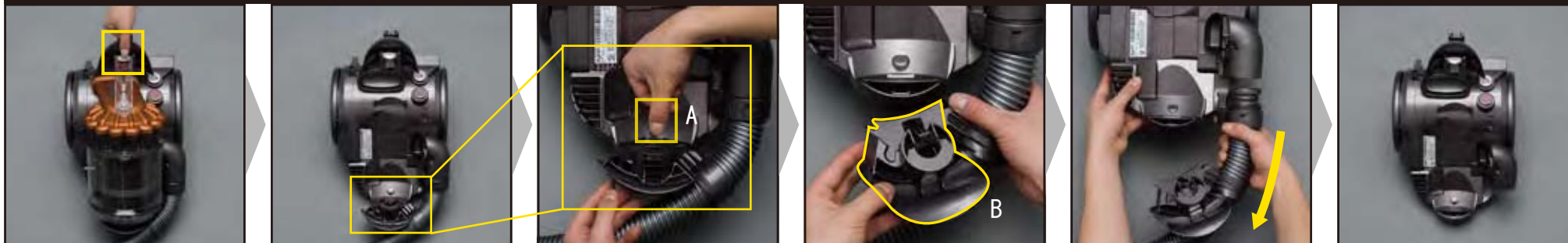


## ホースの交換方法

### ① 取り外し

掃除機本体からホースを取り外し、ホースハンドルからリモコンスイッチのカバーを取り外します。

#### ホースの取り外し

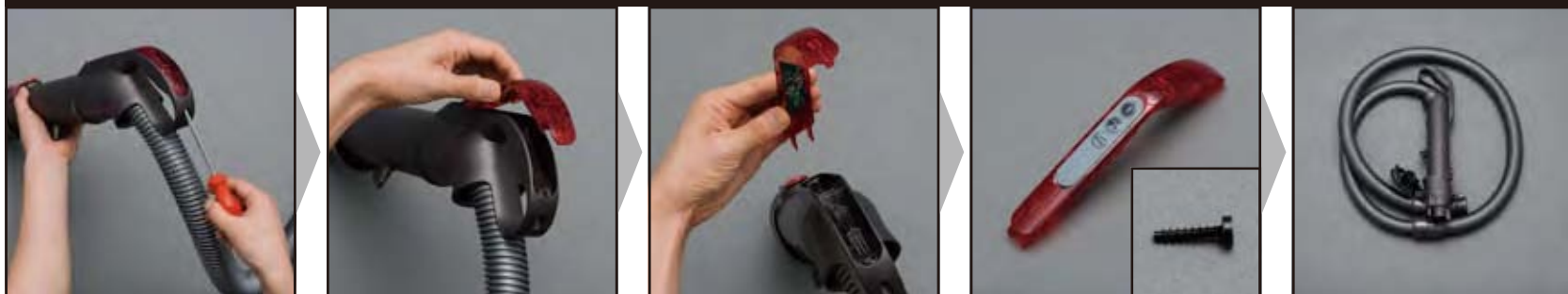


① ボタンを押し、クリアビン<sup>®</sup>を外します。

② A を親指で本体方向に押し、B を上に引き上げます。

③ ホースを手前に引っ張り、取り外します。

#### リモコンスイッチのカバーの取り外し



① プラスドライバーでネジを左に回して取っておきます。

② リモコンスイッチのカバーを手で引き上げます。

③ リモコンスイッチのカバーを取り外して取っておきます。

④ リモコンスイッチのカバーとネジを捨てずにお持ちください。  
\*写真はD.C.22D.M-M.H 機種のスイッチです。  
取り付け方法は共通です。

⑤ 古いホースは、今回お届けした箱をご利用になり、着払い伝票にてダイソンへお送りください。

裏面へ

ご不明点などは右記までご連絡ください。  
弊社ホームページでも詳細をご覧ください。  
<http://www.dyson.co.jp>

ダイソン DC22 受付センター



0120-246-320 月～日曜日および祝日 \*9:00AM～5:30PM

フリーダイヤル

年末年始、ゴールデンウィークその他都合によりお休みさせていただくことがありますのでご了承ください。

## ホースの交換方法

### ② 取り付け

\*取り外しについては裏面をご覧ください。

リモコンスイッチのカバーを新しいホースのハンドルに取り付け、ホースを掃除機本体に取り付けます。

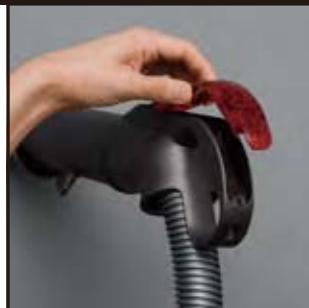
#### リモコンスイッチのカバーの取り付け



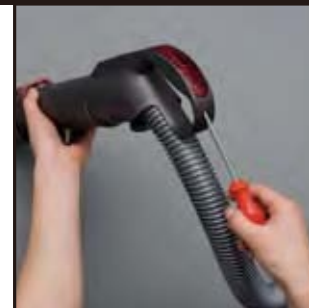
- ① 古いホースから取り外したリモコンスイッチのカバーとネジを用意します。  
\*写真はDC22DDM-MH機種のスイッチです。取り付け方法は共通です。



- ② 新しいホースのハンドルにリモコンスイッチのカバーを差し込みます。

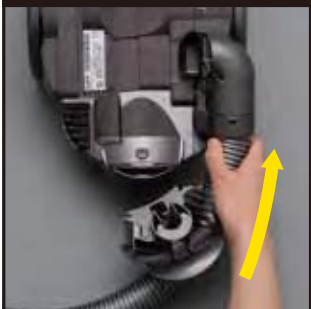


- ③ リモコンスイッチのカバーをハンドルにはめ込みます。



- ④ ネジをプラスドライバーで右に回して固定します。

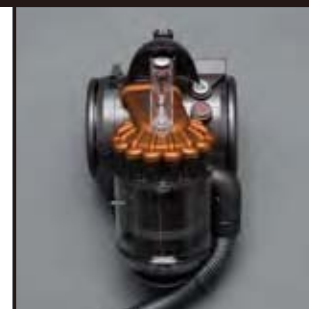
#### ホースの取り付け



- ① 新しいホースを差し込みます。



- ② Bを元どおり、本体に差し込みます。



- ③ クリアピン™を本体に戻します。

ご不明点などは右記までご連絡ください。  
弊社ホームページでも詳細をご覧ください。  
<http://www.dyson.co.jp>

ダイソン DC22 受付センター



0120-246-320 月～日曜日および祝日 \*9:00AM～5:30PM  
フリーダイヤル

年末年始、ゴールデンウィークその他都合によりお休みさせていただくことがありますのでご了承ください。