


## DC12をご使用のお客様へ 安全上のご注意

以下のような症状が起きた場合には、  
ご使用を停止してください。

- 電源プラグや電源コードを動かすと  
通電したりしなかったりする。
- 運転中に時々とまる。
- 本体、電源コードや電源プラグが破損し、  
プラグピンが変形したり、異常に熱い。

電源スイッチをオフにし、電源プラグを抜き  
ダイソンお客様相談室へご相談ください。

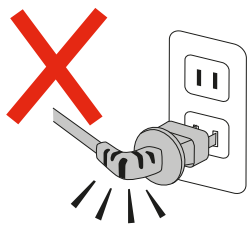
話そうダイソンお客様相談室

 **0120-295-731**

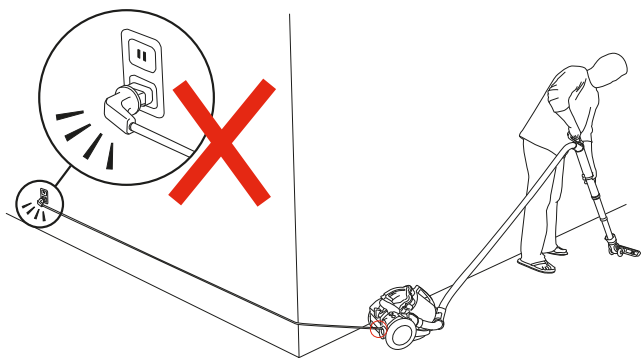
月～日曜および祝日※ 9:00AM～5:30PM

※年末年始、その他都合によりお休みさせていただくことがありますので、  
予めご了承ください。

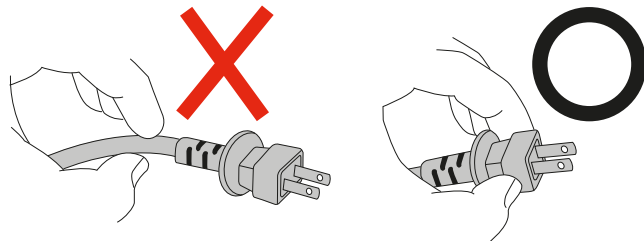
### 電源コードや電源プラグの取り扱いについて



- 電源コードを電源プラグ付近で過度に曲げない。
- 電源コードを無理に引っ張らない。ねじ曲げない。
- 電源コードを傷つけない。  
(加工するなど、電源コードにダメージを与えるような行為)



掃除機のご使用時の電源コードや電源プラグに過度な力がかからないよう、掃除機の使用場所に応じて、適切なコンセントの位置に変えましょう。



- 電源プラグが根元まで確実に差し込む。引き抜く時は  
電源コードを持たずに先端の電源プラグをもって引き抜く。
- コンセントがゆるんだり、プラグが傷んでいる場合は、  
使用しない。
- 延長コードを使用しない。火災の恐れ。
- めれた手で、電源プラグの抜き差しをしない。感電の恐れ。

上記のご使用にお気を付けいただくことで、電源コードが  
断線するなどによる感電、漏電、過熱や火災の原因を  
防ぐことができます。

文中用語に関する説明

