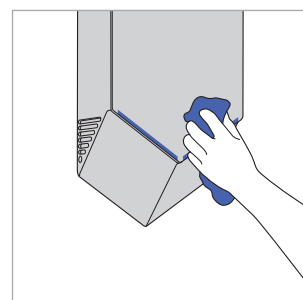


## クリーニングガイド

製品を最適な状態でご使用いただくために、  
本体の清掃と吸気口などの確認を定期的に行ってください。

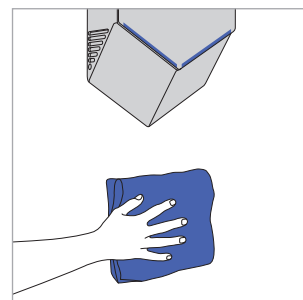
### 吸気口のクリーニング・確認

柔らかい布と研磨剤の入っていない洗剤で製品の表面を拭いてください。  
本体の両側にある吸気口のゴミやホコリを確認し、忘れずに拭いてください。



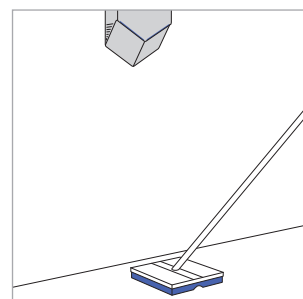
### 製品周辺のクリーニング

製品の下や周辺の壁を拭いてください。



### 床のクリーニング

製品周辺の床を拭いてください。



#### ご注意

高圧洗浄機は使用しないでください。

すべての化学薬品は、使用濃度も含め  
メーカーによって指定された方法で  
ご使用ください。

本体に残った化学薬品は、  
清掃後に必ず拭き取ってください。

#### 使用可能

アルコール

第4級アンモニア

塩化物溶液

中性洗剤

#### 使用禁止

石油系混合溶剤

泡のたつ薬剤

研磨剤を含む洗剤

#### お問い合わせ

詳しい情報は下記まで  
お問い合わせください。

0120-295-731  
[www.dyson.co.jp](http://www.dyson.co.jp)