

ヘアケア製品総合カタログ

dyson supersonic shine

サロンで仕上げたようなツヤめく髪に。

熱ダメージから守り*、新しいツヤ出しツールで輝きを。



*過度な熱によるダメージ。



スタイリングを面倒に感じる方に。 ドライヤーだけでツヤめく髪に仕上げます。

つややかな髪に重要なのは、
浮き毛やうねりを抑えた髪のまとまりです。
Dyson Supersonic Shineは熱ダメージを抑えて、*1
髪本来のツヤを守ります。さらに、新しいツヤ出し
ツールは、風の速度や向きをコントロールして
髪をつややかでなめらかに仕上げます。



新しいツールで輝きを
2つの異なるモードで、
浮き毛やうねりの少ない、
なめらかでツヤの
ある髪へ。



なめらかブラシモード
コアング効果で
ブラシ表面に髪を引き寄せ
ながら、うねりを抑え、
なめらかにします。



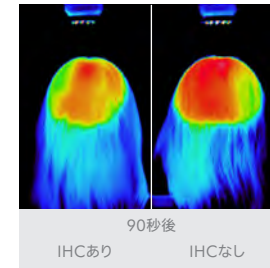
浮き毛抑制モード
風の力で長い髪を
手前に引き寄せ、
浮き毛を髪の内側に隠し、
まとまりのある
髪にします。*2

*1 過度な熱によるダメージ。*2 乾いたストレートヘアに浮き毛抑制モードを使用した場合。



高温によるダメージやヘアカラーの色落ちを防ぎます

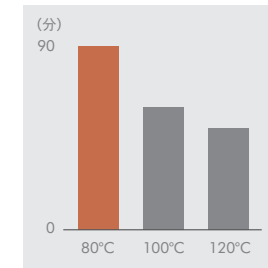
使用中に温度が上がり続けないように、風温を毎秒20回測定し、設定温度をコントロールします。さらに、低温ツールを装着すると、風温が最大20度低下し、*1やさしい風で髪を乾かします。高温により起こりえる髪のくすみや脆さなどの髪ダメージやヘアカラーの色落ちを防ぎます。



*2

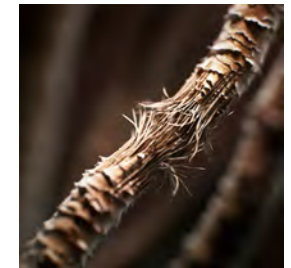
風温をコントロール

インテリジェント・ヒートコントロールにより、温度が上がり続けることなく、一定に保てるように設計されています。



高温による色落ちから守る

高温であるほど、視覚的に色変化(色落ち)が分かるまでの累積時間が短くなります。*3

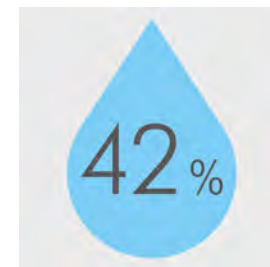


ダメージを受けた髪

ダメージを受けた髪はツヤ感が失われて見え、髪の脆さやくすみにもつながります。

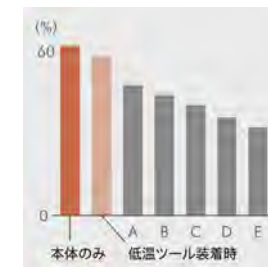
やさしくて、速乾。髪の水分量を守ります。

Dyson Supersonic Shinelは、やさしい風ですばやく乾かすことで、髪に熱を当てる時間を短くし、熱による髪ダメージを抑えます。*4髪の乾かしを防ぎ、髪の水分量を守ります。



ダメージを受けやすい濡れた髪

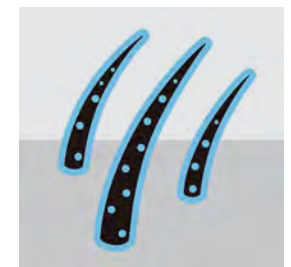
濡れた髪は乾いた髪より最大42%弱い*5ため、髪のダメージを防ぐためにすばやく乾かすことが重要です。



ドライヤーを1分間使用後の乾き具合*5

やさしくて速乾

Dyson Supersonic Shinelは速乾により、髪に熱を当てる時間が短くなるので、熱による髪のダメージや、*4乾かしすぎから守ります。



髪の水分量を守る

髪の乾かしすぎを防ぎ、髪本来のツヤや、なめらかさを守ります。

*1 本製品の風量・風温を最大に設定し、低温ツールを装着した場合と装着しない場合の比較。使用場所の状況や使い方などで効果は異なることがあります。*2 低温ツールを装着した本製品および検証用にインテリジェント・ヒートコントロール機能を切ったもので比較。使用場所の状況や使い方などで効果は異なることがあります。*3 ヘアカラーした髪をオープンで熱照射した結果(1回あたり10分間)、Dello E=1に達するまでの累積時間を温度別で表したものの、髪の種類により、検証結果は異なります。*4 過度な熱によるダメージ。*5 第三者機関TRI Princetonにより、米国で実施した毛束を使用した試験結果。アジア系人毛を使用し、1分間、10cmの距離で試験、日本の売上位5機種(2022年11月時点の過去1年調査会社データに基づく)を対象。当社調べ。実際の使用状況により異なる場合がございます。

ダイソン独自のアタッチメントを活用し、 ドライから仕上げまで

Step1:

濡れた髪から
低温ツールで7割ほど
乾いた状態まで乾かします。



Step2:

3割ほど濡れている髪の状態から
なめらかブラシモードで、
根元から毛先にかけてときます。



お子様
のような
細い髪*

カラーリング
した髪

デリケート
な頭皮

髪の毛の
うねり

なめらかさ
が欲しい

ツヤが
欲しい

Step3:

乾いた髪から
浮き毛抑制モードで根元から
毛先へ、なでるように動かします。



Step4:

シャインストレートの完成
詳しいスタイリング方法は右の二次元
バーコードからご覧いただけます。



浮き毛が
気になる

広がりが
気になる

ツヤが
欲しい

Designed by NNN表参道 プロデューサー NOBU

*本製品の使用に際しては、保護者の指示・監督を受けない限り、お子様が単独で使用したり、
遊ばないよう注意を払ってください。詳細は取扱説明書をご確認ください。

シンプルモデル。
速乾。過度な熱ダメージを防ぎ、
なめらかな髪に。



なめらかツールで、シルクのような指ざわりに

なめらかで均一な風速で髪を揃えながら乾かし、シルクのような指通りに仕上げます。
集中させた風で、前髪や毛先などのピンポイントのスタイリングを叶えます。

Step1:

濡れた髪から



風速と風温を3にし、
髪の根元を乾かします。

Designed by syn 代表 齋藤 正太

Step2:

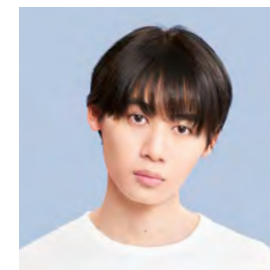
前髪の毛先を外へ流す



風速と風温を2にし、
毛先を乾かしながら
スタイリングします。

Step3:

髪全体を軽く整えて完成



詳しいスタイリング
方法は右の二次元
バーコードからご覧
いただけます。

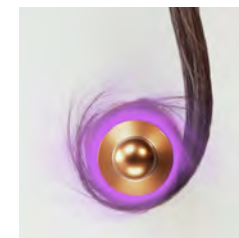


dyson airwrap

幅広いスタイルが、簡単に楽しめる。過度な熱ダメージを防ぎ、自宅でもサロンで仕上げたようなツヤめく髪を。



もう、スタイリングにスキルは不要。
風のテクノロジーで
理想のヘアスタイルを簡単に。



コアンダ効果*1

コアンダ効果*1で髪の毛を自動的に引き寄せるので、誰でも簡単にカールをつくれます。



ドライ+ブラシ

カーラー

翌朝、時短に

夜にドライヤーとブラシで髪を整えて、スタイリングの土台づくりを。朝はすばやく、スタイリングできます。

96%

簡単スタイリング

96%のユーザーが使用后「スタイリングが簡単」と実感しています。*2

*1 風がカーラーの側面に沿って流れようとする現象。
*2 日本全国のユーザー243名を対象に2022年12月に実施したオンライン調査の結果に基づく。(デザイン調べ)



やさしい風でスタイリングし、
あなたの大切な髪を
過度な熱から守ります



温度が150°Cを
超えないように制御

やさしい風でスタイリングするので、
過度な熱ダメージを防ぎます。

40回/秒

独自のインテリジェント・
ヒートコントロール

風温を毎秒40回以上測定し
制御します。

85%

ダメージ軽減と実感

85%のユーザーが使用后
「髪へのダメージが少なくなった」と
実感しています*。

付属のアタッチメントで1台4役を実現。
幅広いスタイルが自由自在に楽しめます。



ドライ

過度な熱ダメージを防ぎ、
髪をすばやく乾かします。



浮き毛抑制

長い髪の毛を手前に引き寄せ、
髪表面の浮き毛を目立たなくします*。



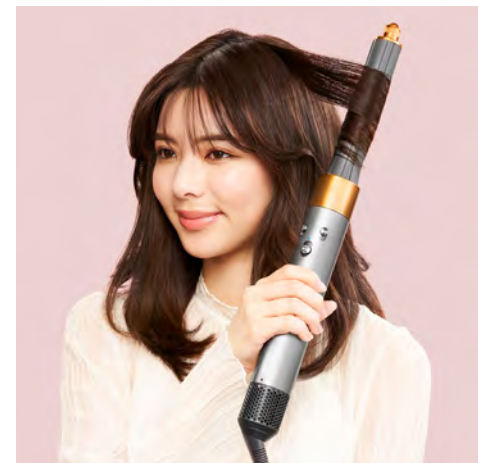
ストレートヘア

すばやく髪をブローし、
まとまりのある
ストレートヘアにします。



エアリーカール

風のテクノロジーで髪を
自動的に引き寄せ、
誰でも簡単にカールをつくれます。



*乾いたストレートヘアに浮き毛抑制モードを使用した場合。

Dyson Airwrap™ マルチスタイラーで簡単スタイリング

外ハネくびれ巻き

詳しいスタイリング方法は右の
二次元バーコードからご覧いただけます。



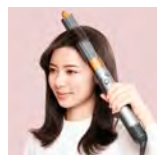
Designed by NNN表参道 プロデューサー NOBU



Step1:
かき上げるように、ブラシで
頭頂部から下へとかします。



Step2:
髪全体の毛先を、
カーラーで外ハネにします。



Step3:
顔周りの毛束を外巻きにし、
全体を手で整えます。

シースルーショート

詳しいスタイリング方法は右の
二次元バーコードからご覧いただけます。



Designed by syn 代表 齋藤 正太



Step1:
分け目に沿って髪を取り、
外巻きにします。



Step2:
頭頂部の髪を取り、
後方に向かって巻きます。



Step3:
前髪をまとめて内巻きにし、
左右に分けます。

かき上げニュアンスポブ

詳しいスタイリング方法は右の
二次元バーコードからご覧いただけます。



Designed by TONI&GUY 広尾サロン トップスタイリスト 金崎 瑚能美



Step1:
ブラシで毛先を
外ハネにします。



Step2:
カーラーで頭頂部の髪を
後方に向かって巻きます。



Step3:
顔周りの毛束を取って、毛先へ
滑らすように外巻きにし、
最後に手で前髪をかき上げます。

その他のヘアスタイルは 公式サイトへ

詳しいスタイリング方法は
右の二次元バーコードから
ご覧いただけます。



ふんわりくびれ巻き



Designed by TONI&GUY 広尾サロン
トップスタイリスト 金崎 瑚能美

エアリーヨシンモリ



Designed by ALBUM 銀座
代表 兼 ディレクター 伊藤 佑記

ワンカールくびれミディ



Designed by Kakimoto arms JIYUGAOKA
Creo店 トップスタイリスト 小川 愛

dyson corrale

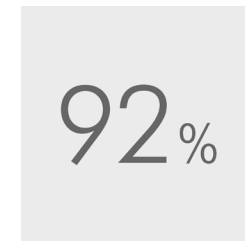
コードレスで、どこでも簡単にスタイリング。
熱ダメージ半分で、*1 サロンで仕上げたようなツヤめく髪を。



サロンで仕上げたような
ツヤめく髪に。
カールもストレートも一台で。



サロンで仕上げたような
ツヤめく髪に
うねりや広がりを抑え、
サロンで仕上げたような
ツヤめく髪へと導きます。



ツヤが出たと実感
ユーザーの92%が
Dyson Corrale™ヘアアイロンで
スタイリング後「ツヤが出た」と
実感しています。*2



1台2役のヘアアイロン
カールもストレートも一台で。
ショートヘアからロングヘアまで、
さまざまなスタイルを叶えます。



持ち運び自由自在
コードレスなので旅行先や、*3
ジムなどへ持ち運びがしやすく、
後ろ髪のスタイリングも簡単に。
専用の耐熱ポーチに入れて、
安全に持ち運べます。

*1 同じヘアスタイルをつかった場合の熱ダメージを髪の強度で測定。自社の同一製品をフレックスプレートと硬いプレートで比較。
*2 日本全国のユーザー210名を対象に2022年12月に実施したオンライン調査の結果に基づく。(デザイン調べ) *3 国土交通省航空法の法令に則り、本製品は、日本の空港への持ち込み、あるいは日本の空港からの機内持ち込み、預け入れはできません。



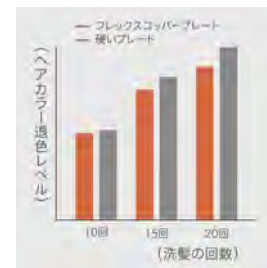
独自のフレックスプレートにより、
熱ダメージを半分で、*1
すばやく簡単にスタイリング



※画像はイメージです。

フレックス
コッパープレート

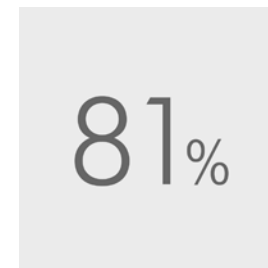
毛束の形状に合わせてやさしく包み込むので何度も往復しなくても簡単に理想のストレートに。*2



※イメージです。

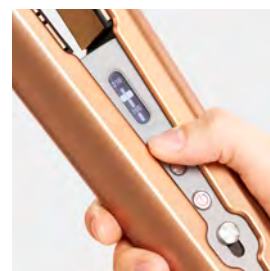
高温による
色落ちから守ります

フレックスコッパープレートは、硬いプレートに比べてヘアカラーの色落ちから守ります。*3



熱ダメージを
抑えられたと実感*4

81%のユーザーが使用后「熱ダメージを抑えられている」と実感しています。*4



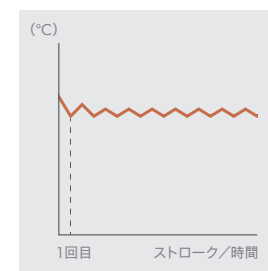
設定温度に
すばやく到達

165℃、185℃、210℃の3段階の温度設定。98%のユーザーが使用后「設定温度への到達が速い」と実感しています。*4



コードレス
ヘアアイロン

コードレスで最大30分間使用可能。*5充電は約40分で90%、約70分でフル充電完了。*6



※イメージです。

高性能な
リチウム電池

4つのパワフルなリチウム電池を使用し、コードレスモードでも安定的にパワーを供給して温度を保ちます。*7

*1 同じヘアスタイルをつくった場合の熱ダメージを髪の強度で測定。自社の同一製品をフレックスプレートと硬いプレートで比較。*2 自社の同一製品をフレックスプレートと硬いプレートで比較。*3 洗髪の回数とカラーリングの退色レベルを自社同一製品のフレックスプレートと硬いプレートの場合で比較。*4 日本全国のユーザー210名を対象に2022年12月に実施したオンライン調査の結果に基づく。(デザイン調べ) *5 正確な連続稼働時間(フル充電の場合)は、髪質、スタイリング方法、使用環境によって異なる可能性があります。*6 新しい電池を使用して標準試験環境(25-30℃)で試験を実施。充電時間は使用環境により異なる場合があります。*7 温度を10回、通過1回あたり2.5秒間計測した社内試験結果。2019年にシンガポールで試験を実施。

Dyson Corrale™ヘアアイロンで簡単スタイリング

カジュアルふんわりカール
詳しいスタイリング方法は右の
二次元バーコードからご覧いただけます。



簡単ナチュラル外ハネ



Designed by ALBUM銀座 代表 兼 ディレクター 伊藤 佑記



Designed by Kakimoto arms JIYUGAOKA
Creo店 トップスタイリスト 小川 愛



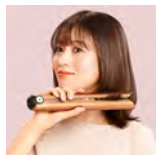
Step1:
髪全体にヘアアイロンを通し、
ストレートにします。



Step1:
ヘアアイロンを横に持ち、
適量の毛束を挟み、
首元まで内側へ滑らせます。



Step2:
ヘアアイロンを縦に持ち、
毛束の中間あたりを挟み、
回転させながら滑らせます。



Step2:
首元まで滑らしたら、
毛先を外ハネにします。



Step3:
内巻きと外巻きを交互にし、
最後に前髪に軽く通してから、
全体をほぐして整えます。



Step3:
前髪に軽く通します。
最後に手ぐしで
全体を整えます。

ヘアドライヤー 比較表

dyson supersonic shine

dyson supersonic



ニッケル/コッパー
アイアン/フューシャ



ブラック/ニッケル

付属アタッチメント

ツヤ出しツール



低温ツール



なめらかツール



製品仕様

本体製品サイズ(mm)

H288×W77×D98

H288×W77×D98

型式

HD15 ULFBNBC
HD15 ULFIIF

HD08 ULFBNENT

JANコード

5025155085240
5025155085257

5025155079683

※本製品の仕様およびデザインは変更することがあります。

マルチスタイラー 比較表

dyson airwrap complete

dyson airwrap



コンプリート
ニッケル/コッパー
フューシャ/ニッケル



コンプリートロング
ニッケル/コッパー
フューシャ/ニッケル



シンプルモデル
ニッケル/コッパー

付属アタッチメント

スモーキングドライヤー		●	●	●
40mm Airwrap™ カラー		●		
30mm Airwrap™ カラー		●		
40mm Airwrap™ ロングカラー			●	
30mm Airwrap™ ロングカラー			●	●
スモーキングブラシ (ソフト)		●	●	●
スモーキングブラシ (ハード)		●	●	
ラウンドボリュームブラシ		●	●	
収納ボックス		●	●	

製品仕様

本体製品サイズ(mm)*	H397xW41xD47	H448xW41xD47	H448xW41xD47
型式	HS05 COMP BNBC HS05 COMP FBN	HS05 COMPLG BNBC HS05 COMPLG FBN	HS05 BNBC ENT JP
JANコード	5025155068168 5025155067154	5025155068243 5025155067499	5025155087008

*30mm Airwrap™ カラーを付けた場合。

ヘアアイロン 比較表

dyson corrale






コッパー/ブライトニッケル



ブラックニッケル/フューシャ

付属品

360度回転 マグネット式充電器		●	●
Dyson Corrale専用 充電スタンド		●	●
耐熱ポーチ		●	●

製品仕様

本体製品サイズ(mm)	H45×W41×D292	H45×W41×D292
型式	HS07 BCBN	HS07 NF
JANコード	5025155073612	5025155073339



ダイソンヘア 日本公式アカウント (@dysonhair_jp)

ダイソンのヘアケア製品を使った、スタイリングのコツなどを配信しています。ぜひフォローしてください。

<ダイソンお客様相談室>では製品のアドバイスやアクセサリツール、そしてダイソンの最新テクノロジーもご案内いたします。月-日曜日および祝日*の午前9時から午後5時30分まで弊社専門スタッフが対応いたします。詳しくは弊社ウェブサイトをご確認いただくか、LINE公式アカウントにてお問合せください。

*年末年始、大型連休、その他の都合によりお休みさせていただくことがありますので予めご了承ください。

製品の仕様およびデザインは性能改善のため予告なく変更することがあります。

ダイソンお客様相談室

9:00AM-5:30PM(年末年始等の特別休暇を除く)

www.dyson.co.jp

LINE公式

